

OBSERVATOIRE DES FORMES DU FONCIER DANS LE MONDE

Un site internet de FIEF

Adresse :
www.formesdufoncier.org

The screenshot shows the homepage of the 'Observatoire des formes du foncier dans le monde' website. At the top, there is a navigation bar with tabs for 'Etudes régionales', 'Etudes thématiques', 'Actualités', and 'Outils'. Below this is a banner image of a rural settlement with the title 'OBSERVATOIRE DES FORMES DU FONCIER DANS LE MONDE'. The main content area is divided into several sections:

- Etudes régionales:**
 - Morphologie de la concession de la forêt de Mbégué (Sénégal):** L'étude porte sur une très vaste concession de terres faite à la Confédération Mbouride en 1991 au détriment de la forêt classée de Mbégué... [Lire la suite](#)
 - Urbanisation du foncier rural à Jaipur (Inde):** Pour comprendre les mécanismes de la transformation foncière dans une zone d'explosion... [Lire la suite](#)
- Thématiques:**
 - Un dossier sur le foncier au Burundi:** Quatre études originales et des liens pour découvrir le foncier contemporain au Burundi. [Ouvrir le dossier](#)
- Outils et techniques:**
 - Suivre les ajouts d'images sur Google Earth:** Une fonction du programme permet de repérer rapidement les ajouts d'images délinées... [Lire la suite](#)
 - Termes et expressions du droit foncier anglais (Common law et Equity):** [Lire la suite](#)
 - La carte des études:** [Plan de la carte](#)
- L'étude:**
 - La transhumance frontalière, source de conflits au Ferlo (Sénégal):** Quand des acteurs défendent des intérêts divergents tout en poursuivant de le même but... Une étude de **Mappemonde**, 2010, n°98. [Lire la suite](#)
 - L'info:** **Mise en route du cadastre RDPPF en Suisse:** La Suisse innove en inversant la logique : c'est désormais à la puissance publique à faire connaître les restrictions de droit... [Lire la suite \(Diaporama PPS\)](#)
 - Le zoom:** **Planimétries fossiles en Amazonie:** L'Amazonie déjà habitée avant la forêt vierge... [Lire la suite](#)

At the bottom, there is a footer with navigation links: 'Accueil | Actualités | Retour', social media icons for YouTube, Facebook, and Twitter, and a Creative Commons license: 'CC BY-NC-SA 3.0'.

FIEF aujourd'hui

L'action de l'association se déroule actuellement sur divers plans. L'association a l'ambition de rassembler et de fédérer tous ceux qui travaillent dans le domaine du foncier. Elle donne une grande importance à la préservation des liens étroits qu'elle a avec l'Ordre des Géomètres-Experts, mais aussi avec le Conseil Supérieur du Notariat (CSN), les géographes, les économistes, les administrations telles que la Direction Générale des Finances Publiques (DGFIP) qui a la tutelle du cadastre et de la Conservation des hypothèques, l'Association des Maires de France, le Ministère de la Justice, etc

L'association entend donner à la formation et à l'information une place majeure, indispensable au rayonnement français. C'est la raison pour laquelle elle développe deux projets complémentaires.

Le premier concerne **la mise en place de formations sur les systèmes fonciers et cadastraux**, dans la perspective de commencer début 2012. Il s'agira de formations courtes.

Le second est l'ouverture d'un site Internet « **Observatoire des formes du foncier dans le monde** », destiné à offrir une documentation géographique de base.

L'association entend contribuer à la bonne gouvernance dans le domaine du foncier, condition de paix sociale et de démocratie.

Le bureau de FIEF est composé comme suit depuis l'assemblée générale de 2011.

Pierre Clergeot, géographe, CNAM-ESGT, Président
Thierry Dehove, géomètre-expert, Vice-Président
Jean Yves Grosclaude, directeur de département à l'AFD, Vice-Président
Gérard Chouquer, chercheur au CNRS, rédacteur en chef d'*Études rurales*, Secrétaire
Pierre Jaillard, rapporteur à la Cour des comptes, Trésorier
Jacques Gastaldi, Conseiller.







OBSERVATOIRE DES FORMES DU FONCIER DANS LE MONDE

[Retour](#)

Accueil | Outils | Glossaires

Plusieurs objectifs complémentaires



Informer pour former

En réalisant un **Observatoire** des changements de la morphologie du foncier, FIEF propose :

- des **savoirs nouveaux** sur l'espace et les dynamiques des sociétés ;
- des **méthodes** et des **techniques de gestion de l'information géographique** ;
- de **méthodologies renouvelées d'expertise** ;

Le projet s'organise autour d'un géoportail qui propose des **connaissances**, met à disposition des **outils**, anime des **formations** à l'analyse des images, propose des **expertises** et assure une **fonction de veille** sur des questions d'actualité.

Accompagner la mutation de l'information géographique

- Aujourd'hui les images sont largement diffusées et qu'il faut aider ceux qui veulent les interpréter.
- **L'information géographique doit pleinement entrer dans l'élaboration des politiques foncières.**

Observer et comprendre les évolutions récentes du foncier

- Notre projet s'inscrit dans les **nombreuses évolutions récentes du foncier** :
 - « sécurisation et gestion décentralisée du foncier »,
 - « gestion durable des forêts et des risques »,
 - « reconnaissance de l'informalité, des pratiques et des droits coutumiers »,
 - « évolution de l'écart entre urbain et rural et importance du péri-urbain »,
 - « acquisitions massives de terres ou *land grabbing* »,
 - « nouveaux défis alimentaires et énergétiques ».

Deux exemples

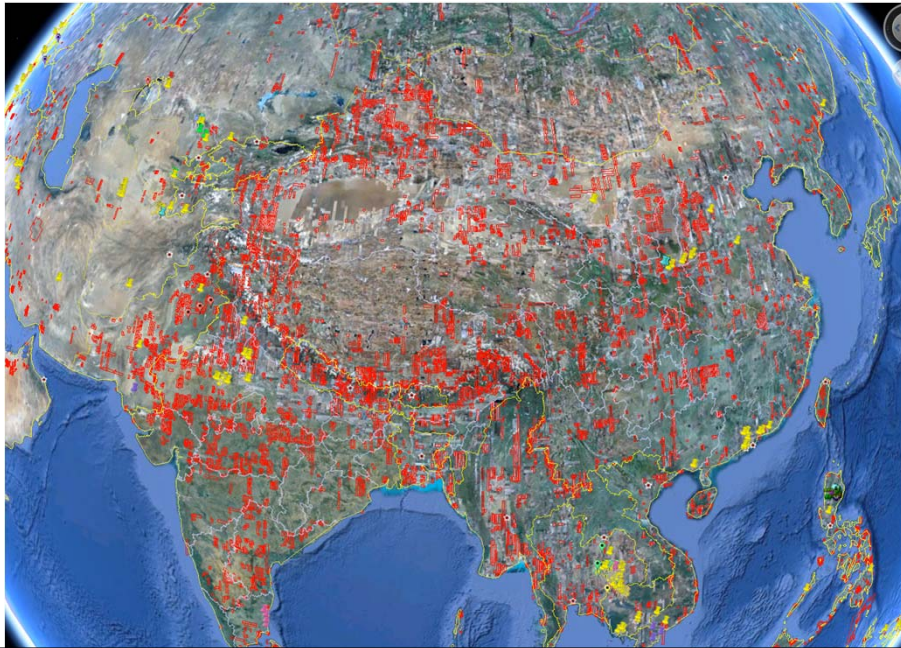
- Les changements dans l'accès à la documentation géographique
- Les acquisitions massives de terres

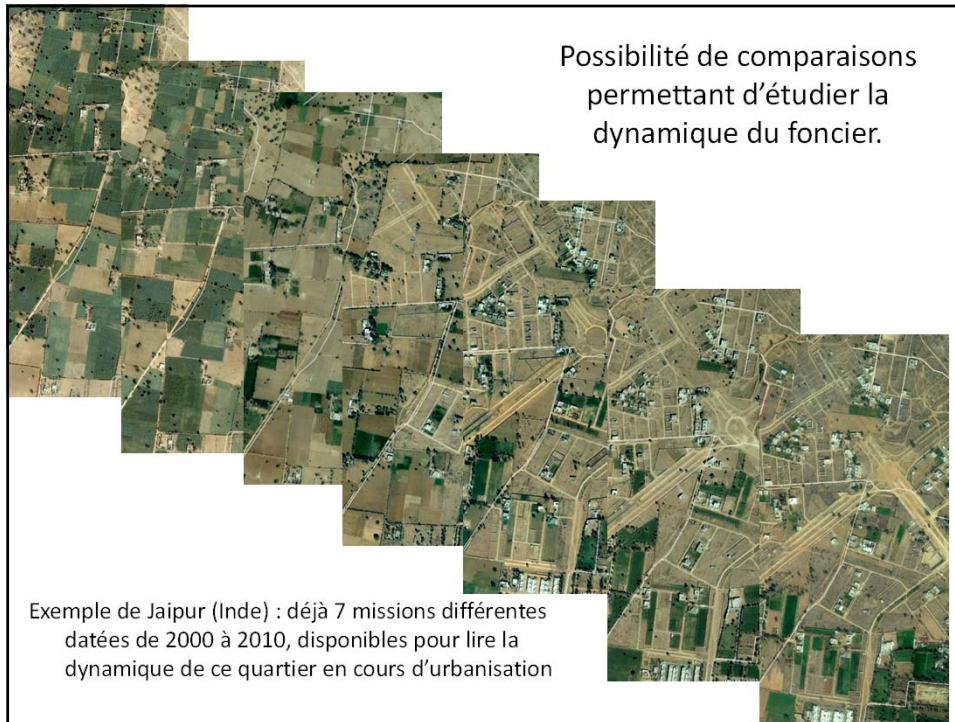
L'accès renouvelé à la documentation géographique

L'urbanisation spéculative à l'est
de N'Djamena, sur une
photographie du 30 janvier
2010 : zone humide, droit
informel, géométrie de la
forme



- Renouvellement de la documentation et des modalités d'accès





- La destruction du parcellaire et de la voirie dans les situations cataclysmiques
- Torrentialité sur les pentes du volcan San Vicente (El Salvador) en 2009

Fig. 9 — Est de Verapaz. Situation du parcellaire et de la voirie en 2003. Image du portail Google Earth. Échelle linéaire de 300 m.

Fig. 10 — Même zone que la figure précédente, après l'événement torrentiel. Légende en surimpression de l'image. Fond d'origine : Fondre du portail Google Earth.



- Destruction du camp de réfugiés de Nahr el Bared

Etudes régionales Etudes thématiques Actualités Outils

fief

OBSERVATIONS DES PAYS DU SUD DANS LE MONDE

Actualités 1. Acquisitions massives de terres, confirmation et avènement du phénomène

Points de collecte pour continents

- Amérique
- Asie
- Europe
- Océanie
- Amérique latine
- Afrique

Etat de la transaction

- Point de départ: territoire source
- Point d'arrivée: territoire hôte
- Point de transit: territoire garant

Source: Chouquer 2011

Les acquisitions massives de terre

Ci-dessus, la carte de Florence Brondeau.

À droite, ma proposition de lecture des aspects mondialisés du *land grabbing*.

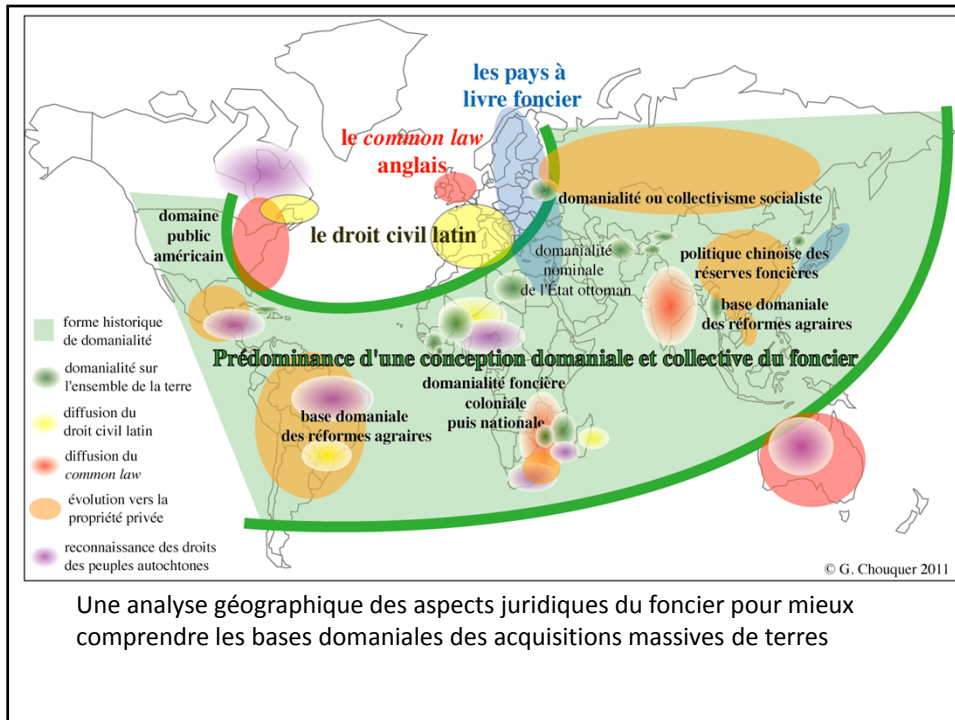
garantie de respect du contrat / **guarantor**

réservoir de population / **source**

host / **réservoir de terres vacantes**

LE NOUVEAU COMMERCE TRIANGULAIRE

G. Chouquer 2011



- La fonction de portail : permettre l'analyse en organisant la documentation

Création d'une exploitation, en cours en 2009

La fonction du portail : offrir une base géographique à l'évaluation des faits

- Date des deux images : 5 mai 2006 et 25 novembre 2009.
- La deuxième image aérienne porte la marque d'un aménagement (irrigation) pour l'agro-industrie.



Transformations dans le « delta du Niger » au Mali

Les ressources du portail de FIEF

Mozambique

Loi des terres 19/97

du 1er octobre 1997

« En tant que moyen universel de création de richesse et de bien-être social, l'usage et exploitation de la terre est un droit de tout le peuple mozambicain. Le défi que le pays affronte pour le développement, ainsi que l'expérience dans l'application de la loi 6/79 du 3 juillet, Loi des terres, indiquent la nécessité de sa révision, de façon à la mettre en accord avec la nouvelle conjoncture politique, économique et sociale et à garantir l'accès et la sécurité de la possession de terre, tant pour les paysans mozambicains que pour les investisseurs nationaux et étrangers. On prétend, ainsi, stimuler l'usage et l'exploitation de la terre, de façon à ce que cette ressource, la plus importante de toutes celles dont le pays dispose, soit valorisée et contribue au développement de l'économie nationale. Dans ces termes et dans le cadre de la prescription du n° 1 de l'article 135 de la Constitution, l'Assemblée de la République détermine :

Chapitre I
DISPOSITIONS GÉNÉRALES

Article 1 – Définitions
Pour la mise en œuvre de la présente Loi, on entend par :

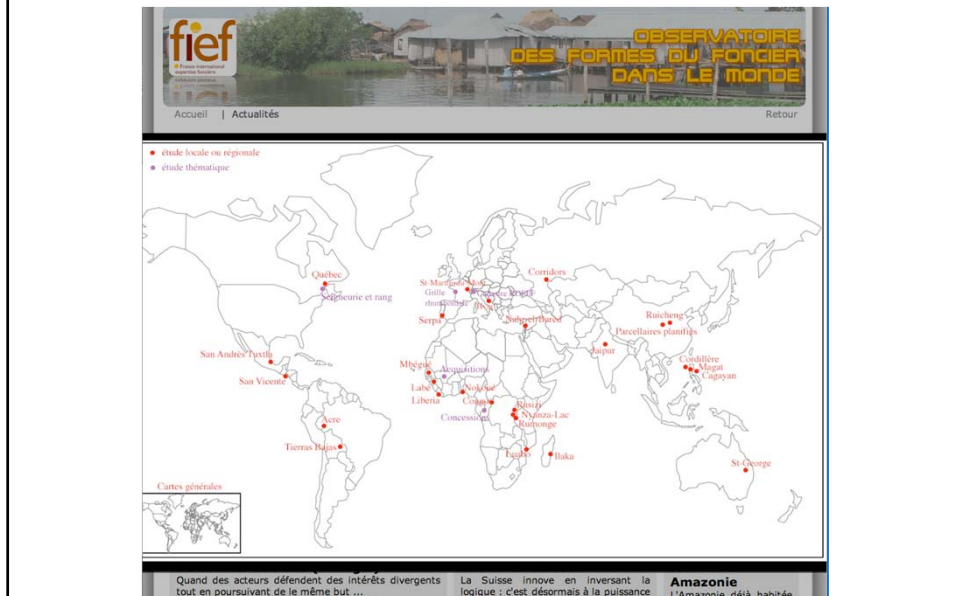
1. *Communauté locale* : groupe de familles et d'individus, vivant dans une circonscription territoriale du niveau de la localité ou inférieur, qui vise à la



The screenshot shows the FIEF website interface with a list of articles under the heading 'Systèmes fonciers et cadastraux actuels'. The articles listed include:

- Quelques foncier et cadastre agricole au Burundi
- Note de présentation, par Gérard Chouquer
- Une enquête de l'IFPRI avec l'appui de FIEF et de Coopération Sans Frontières
- Cartographie de l'extension de la culture des palmiers à huile sur la commune de Rumonge (Province de Bururi)
- Les transformations agraires et foncières à Nyassa-Lac (Province de Manhiça)
- La planification agricole et la villagisation au nord-ouest du Burundi
- Les bases juridiques du foncier au Burundi
- Bibliographie électronique sur le foncier au Burundi
- Taxe de la loi sur les terres de 1997
- Traduction de la loi sur les terres
- Le régime de la terre et la propriété foncière au Mozambique (Béla)
- L'ancienne plantation de caoutchouc à Lucie (District de Dondo, Mozambique)
- La question foncière aux Philippines de l'époque coloniale à la Réforme Agraire
- La complémentarité des milieux dans le nord de l'île de Luzon (Philippines)
- Les terrasses agricoles de la Cordillère centrale
- Les périmètres irrigués de la rive gauche de la Capagan
- Les plantations des terrasses sèches de la rive droite de la Capagan
- Bibliographie commentée le foncier aux Philippines

- Accumuler, par grandes zones du monde et par pays, des analyses de morphologie agraire et urbaine qui renseignent sur les dynamiques en cours. À ce jour, une cinquantaine d'études inédites figurent sur le site et amorcent le travail.



Conclusion

- Un enrichissement de la connaissance...
- Un enrichissement de l'expertise

Merci de votre attention

www.formesdufoncier.org

Le site de FIEF a été écrit par Gérard Chouquer (CNRS)
Il a été réalisé par la micro-entreprise LXMedia (Jean-Marc Poulot)