

Property
Boundaries
and

Boundary
Markers in
Finland

Aune
Rummukainen
FINLAND

*Presented at the FIG Working Week 2017,
May 29 - June 2, 2017 in Helsinki, Finland*

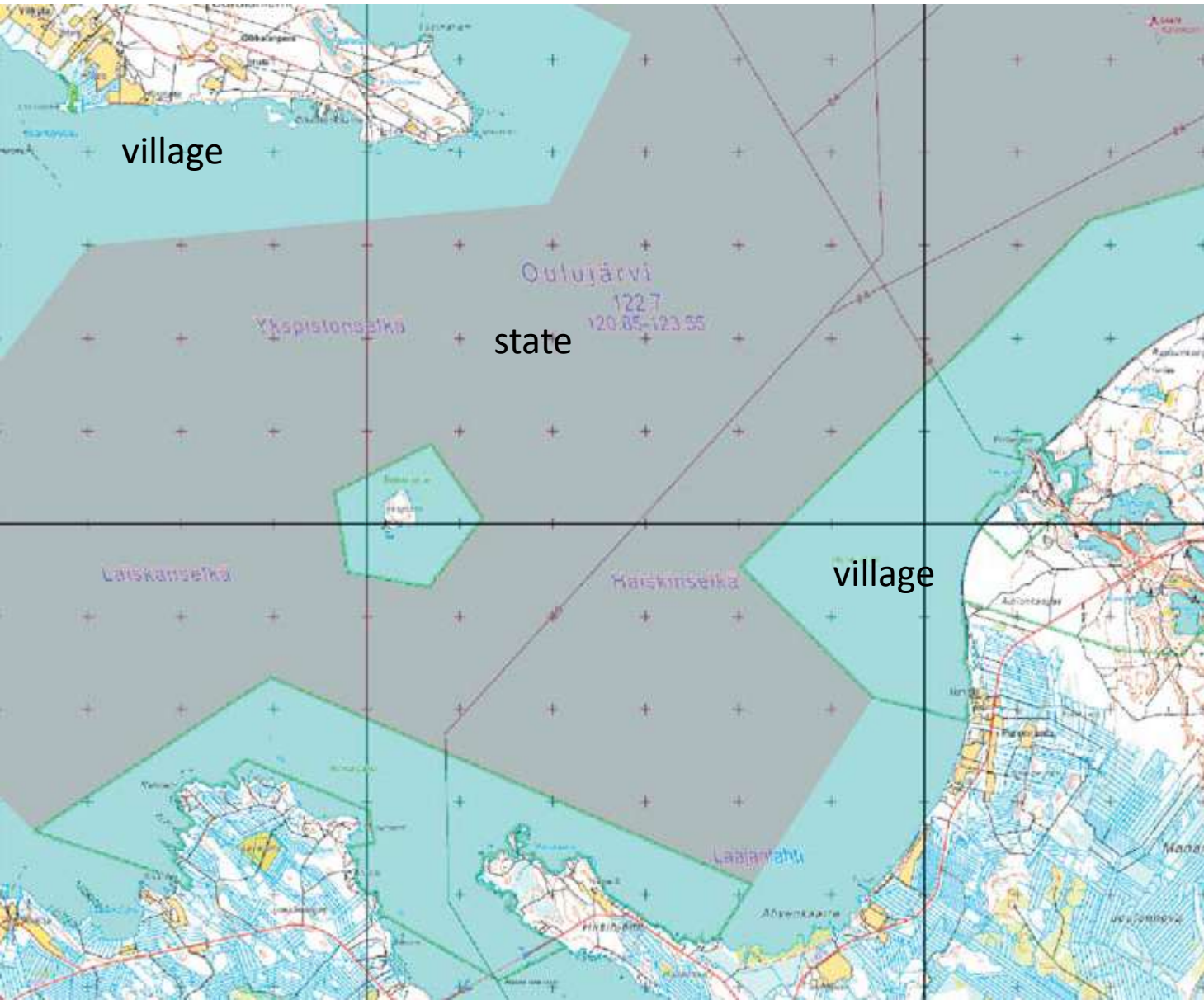




Curved Boundaries

Natural Boundaries in wintertime





Shoal
principle
and
States
water
area

Closed pond principle







Direction
of
boundary

Wooden posts and number





Quadrangular stack of stones



Quadrangular marker in a svamp









45

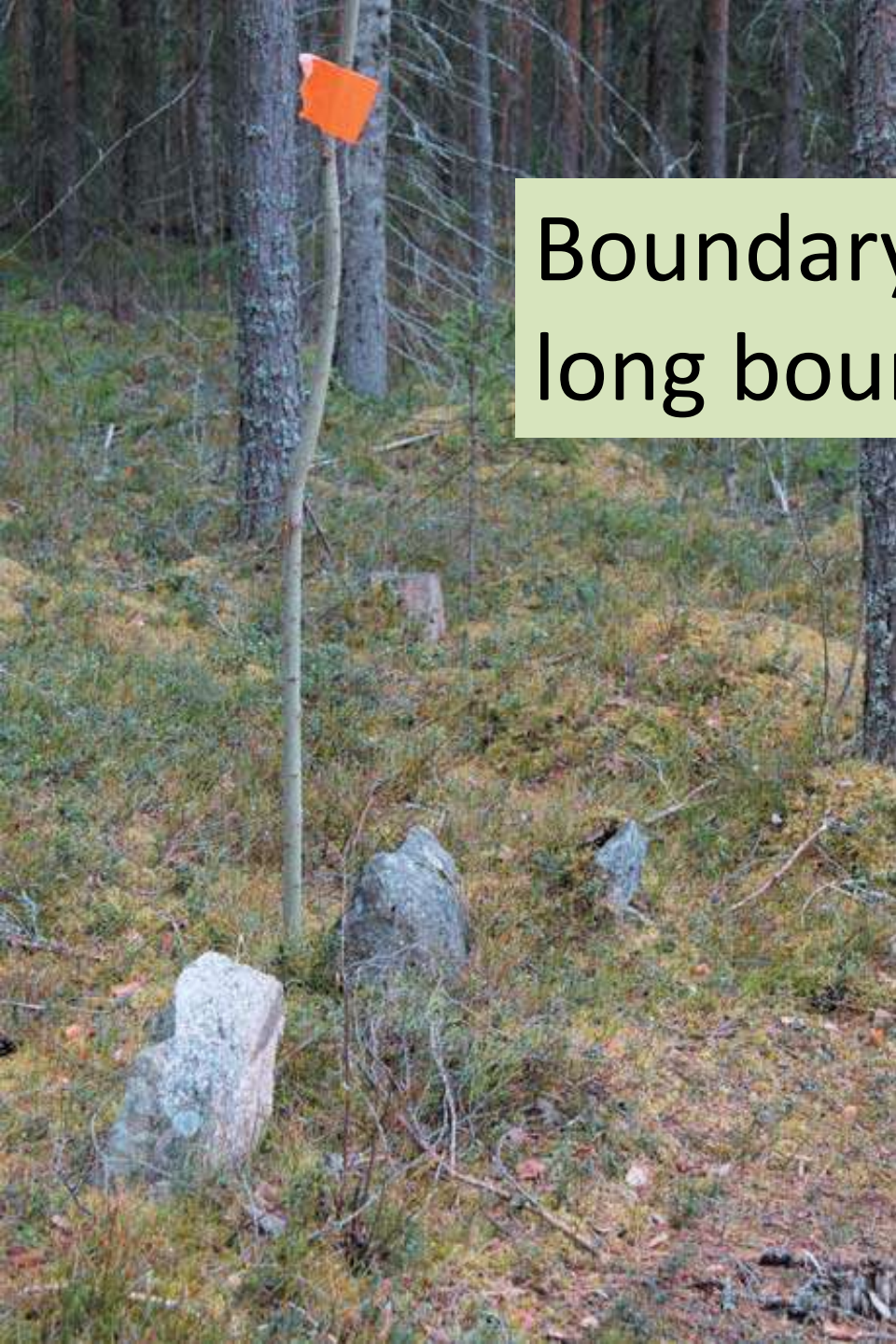
VTT-C

Certificate marking

Direction stones



Boundary signs on
long boundaries





Boundary sign
in a svamp

Pyykkien		Mitä kyliä tahti tiloja rajamerkki eroittaa.	Mihin rajainjoja pyykistä menee.	
N ^o	Nimi ja laatu.		Lähtökohdan Pyykkien N ^o .	Välittömien m ² m ² .
1.	Selkäsaari 4 ^{kuol}	Litt: B ja C tässä kylässä	2.	136.
2.	Ja 4 ^u	Samat	1.	136
3.	Ja 4 ^u	Litt A ja B tässä kylässä Selkäsaarella	4.	191.



MAANMITTAUSLAITOS

Rajamerkkiluettelo

Toimitusnumero 2010-340457

MMLm/2227/33/2010

1 (5)

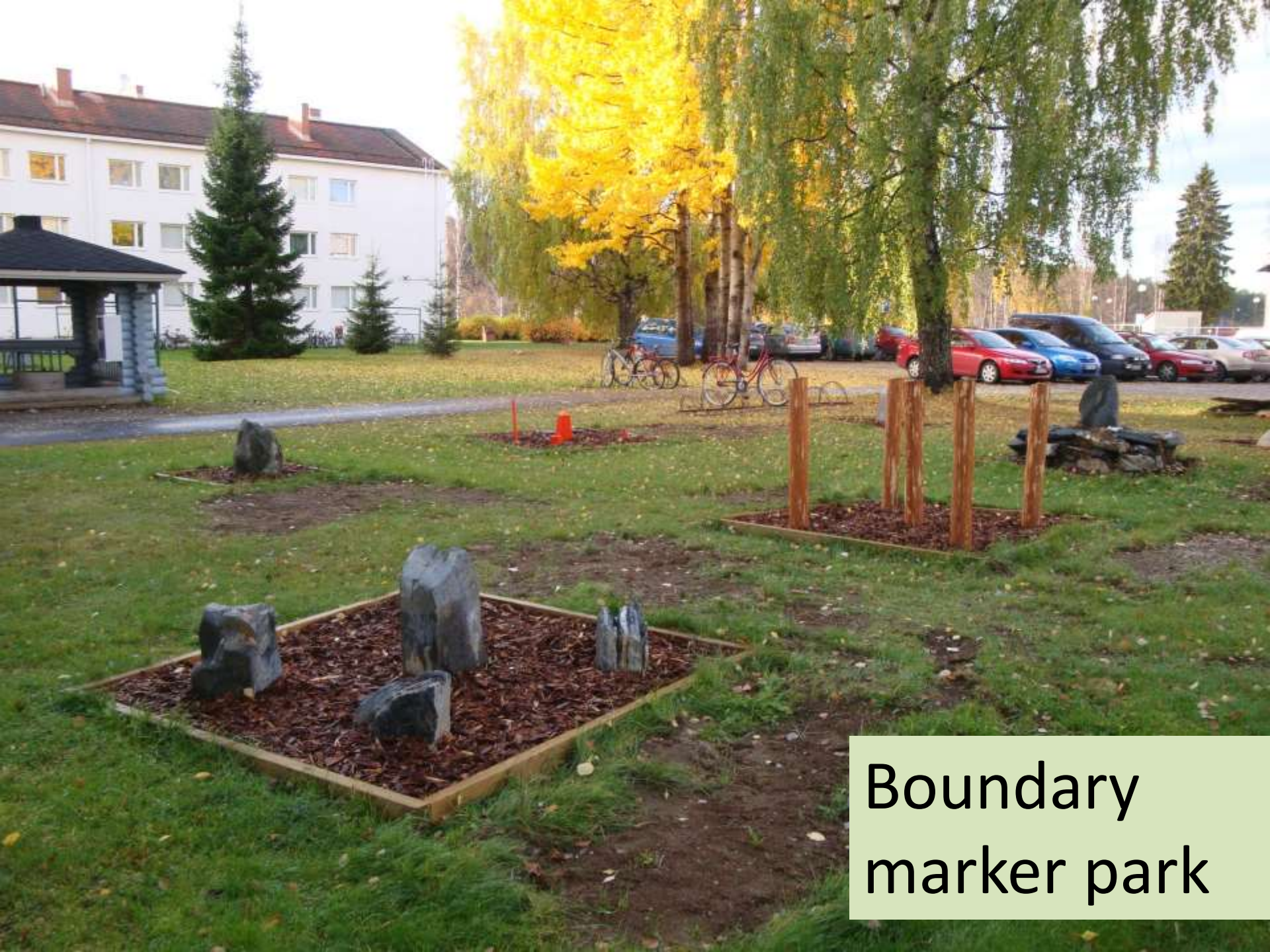
Nro	N- ja E-koordinaatit (ETRS/GKn)	Sijaintitarkkuus	Laji, rakenne
23	6856742.769 24484240.949	0.20 m	Rajapyykki, yksikivinen
p1	6856750.221 24484106.452	0.20 m	Rajapiste, yksipaaluinen, toim. rakennettu
804	6856775.821 24484102.952	0.20 m	Rajapyykki, ei määritetty
p2	6856777.932 24484119.277	0.20 m	Rajapiste, yksipaaluinen, toim. rakennettu
11	6856780.121 24484105.552	0.20 m	Rajapyykki, yksikivinen, toim. poistettu
81	6856780.909 24484104.647	0.20 m	Rajapyykki, putki, toim. rakennettu

Ways of marking





Price of demarcation 1200 €



Boundary
marker park



Any
questions?



Thank You
of Your
Attention!